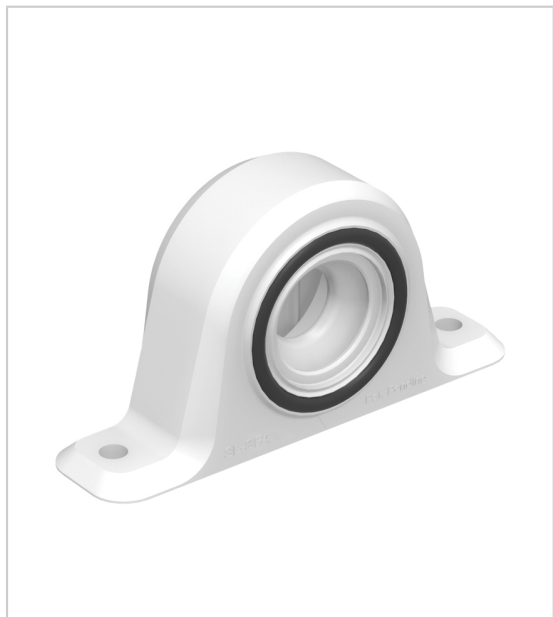


CLIP FEMELLE MONTAGE LATÉRAL SL-SFA STRATLOCK

FASTMOUNT



Le clip femelle SL-SFA permet une installation rapide de panneaux lourds horizontaux ou verticaux sur différents matériaux (support bois, métal ou aluminium). Il est conçu pour des applications d'aménagement intérieur du bâtiment (type caisson), pour réduire le temps de pose sur site.

Ce clip se fixe rapidement sur chant avec une vis ou rivet adapté au support. L'utilisation du gabarit CT-18DG facilite le positionnement des vis de fixation.

Utilisé avec le clip mâle SL-M10 ou SL-M18, cet ensemble permet un réglage du panneau de 360° avant le verrouillage final.

Charge de retrait de 10 kg ou 18 kg selon le clip mâle utilisé.

Isolation acoustique grâce à l'espace entre le panneau et la structure : écart de 10,5 mm au 1er cran et de 6 mm en position finale.

Breveté.

| RÉFÉRENCE | PRIX HT | PRIX TTC | UNITÉ DE VENTE |
|-----------------|---------|----------|----------------|
| 024 21000 20001 | 5,67 € | 6,80 € | l'unité |

Caractéristiques :

- Charge maxi : 18 kg
- Décor : Blanc
- Fixation : A visser
- Matériau : Acétal / copolymère

Tarifs valables le 19/01/2026
<http://www.qama.fr/clip-femelle-montage-lateral-sl-sfa-stratlock-p64458>



45 000 références
dont 30 000 disponibles
en stock



Livraison offerte
dès 79€ HT d'achat



Toute commande passée
avant 15h est expédiée
le jour même



Un service client
toujours à votre écoute